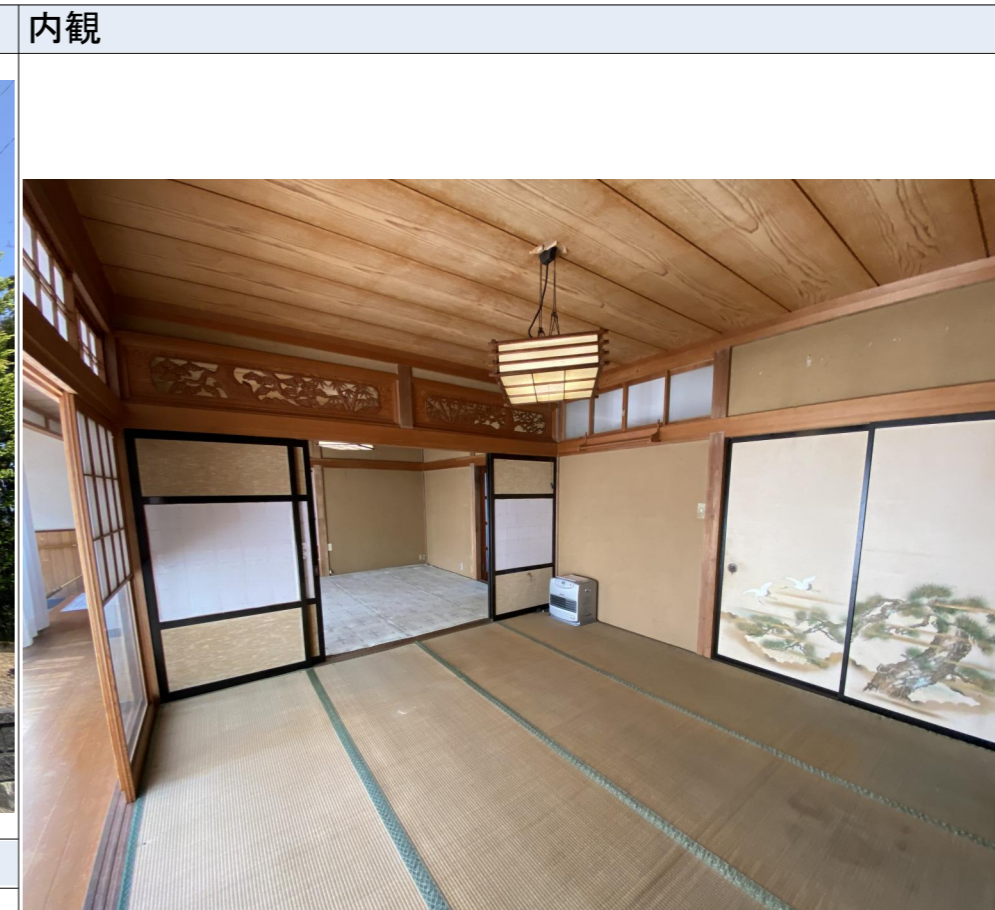
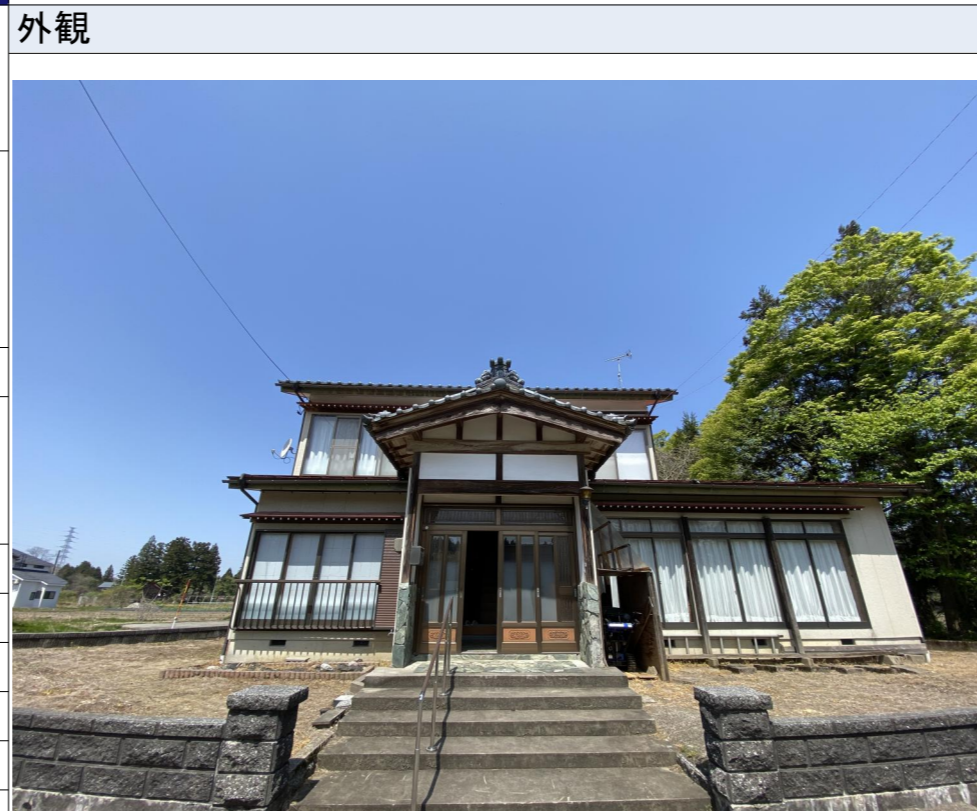


栃尾榆原8DK

栃尾榆原8DK！のどかな環境の土地面積広々約100坪

価格	2,200,000円			
面積	土地	坪	建物	坪
	99.17		54.26	
	(327.84 m ²)		(179.39 m ²)	
種別	中古一戸建て			
所在	〒940-0203 新潟県長岡市榆原1937-1			
学区	栃尾東小学校(1,647m)・刈谷田中学校(1,991m)			
交通	[駅] 信越線 見附駅 徒歩127分 [バス] 榆原 徒歩1分			
形状	間口	25 m	奥行	30 m
地目	宅地			
道路	西側12m市道			
構造	木造			
建物面積	1階	113.31 m ²	(34.27 坪)
	2階	66.08 m ²	(19.98 坪)
	3階	m ²	(坪)
	4階	m ²	(坪)
建物面積合計	179.39 m ² (54.26 坪)			
築年月	1984年4月	階数	2階建	
都市計画	非線引き都市計画区域			
用途地域	無指定			
建ぺい率	70%	容積率	200%	
その他制限				
入居予定	相談			
設備	閑静な住宅街、南向き、都市ガス、上水道、下水道			



備考
・現況渡し・境界非明示・売主契約不適合面積・旧防火水槽あり

費用・料金	
価格	2,200,000円
仲介手数料	330,000円



新潟県知事第(16)0387号

株式会社 和興不動産

〒940-0063 新潟県長岡市旭町2-3-1

Email wakoh@wako-re.info

TEL 0258-35-1321 FAX 0258-35-1322

<取引態様>
一般



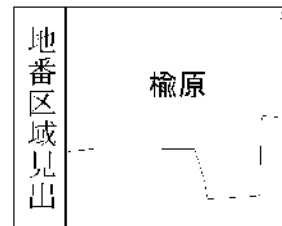
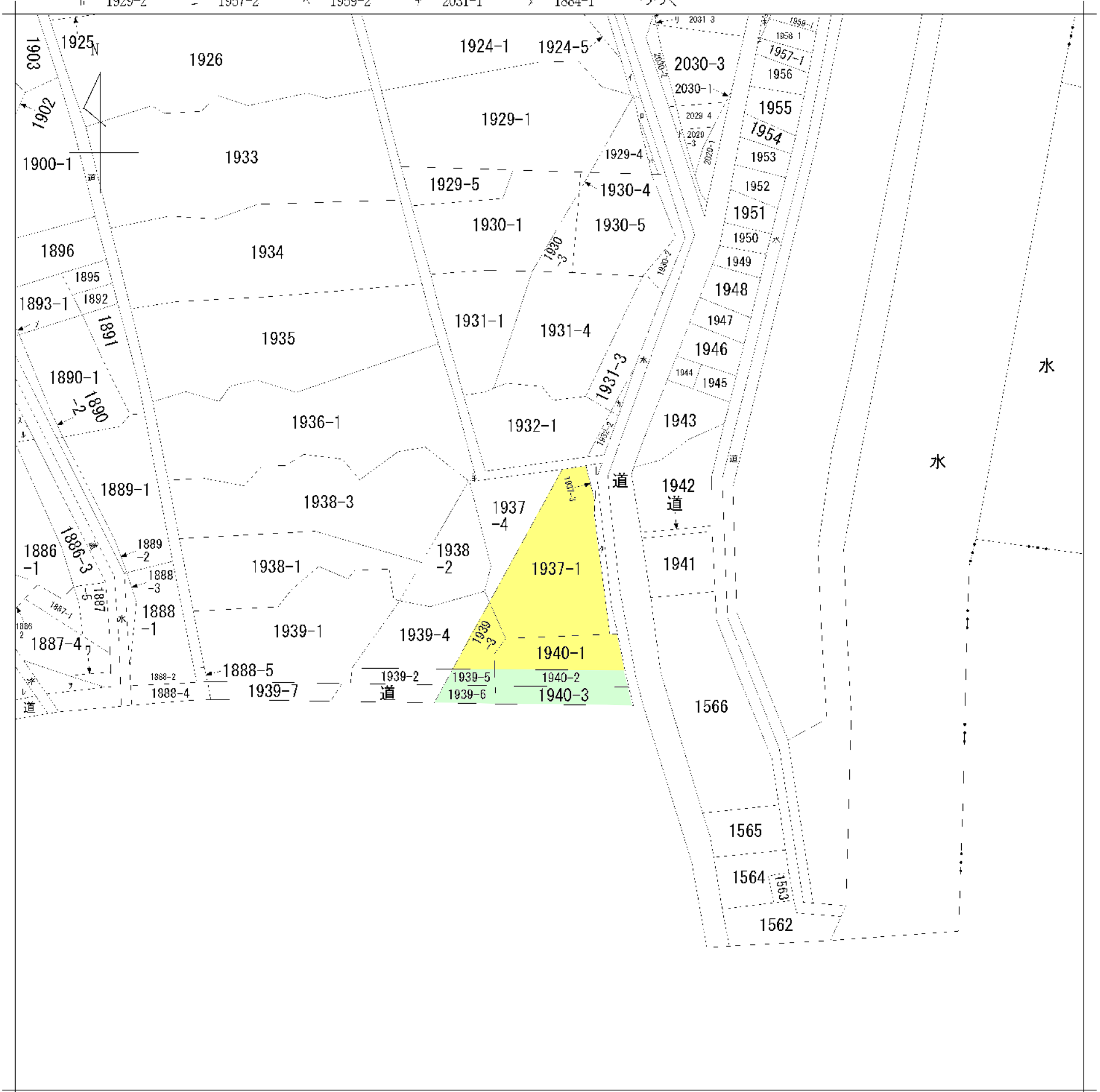
取引条件有効期限: 2024/12/31



※現況と異なる場合は、現況を優先致します。



イ 1923-2 ハ 1929-3 ニ 1958-2 ト 2029-2 ヨ 2031-2 ル 1885-2
 ニ 1929-2 ニ 1957-2 ハ 1959-2 ト 2031-1 ヨ 1884-1 ナニク



請求部	所在	長岡市檜原字岩ノ原			地番	1937番1		
出縮	1/600	精度		座標系 番号又は 記号	分類	地図に準ずる図面	種類	旧土地台帳附属地図
作成年月日	明治37年4月			備付年月日 (原図)		補記事項		

表示年月日：2023/12/05

ヲ 1887-2
リ 1887-3
カ 1931-2
シ 1936-2
タ 1937-2
レ 1868-2
ツ 1893-2