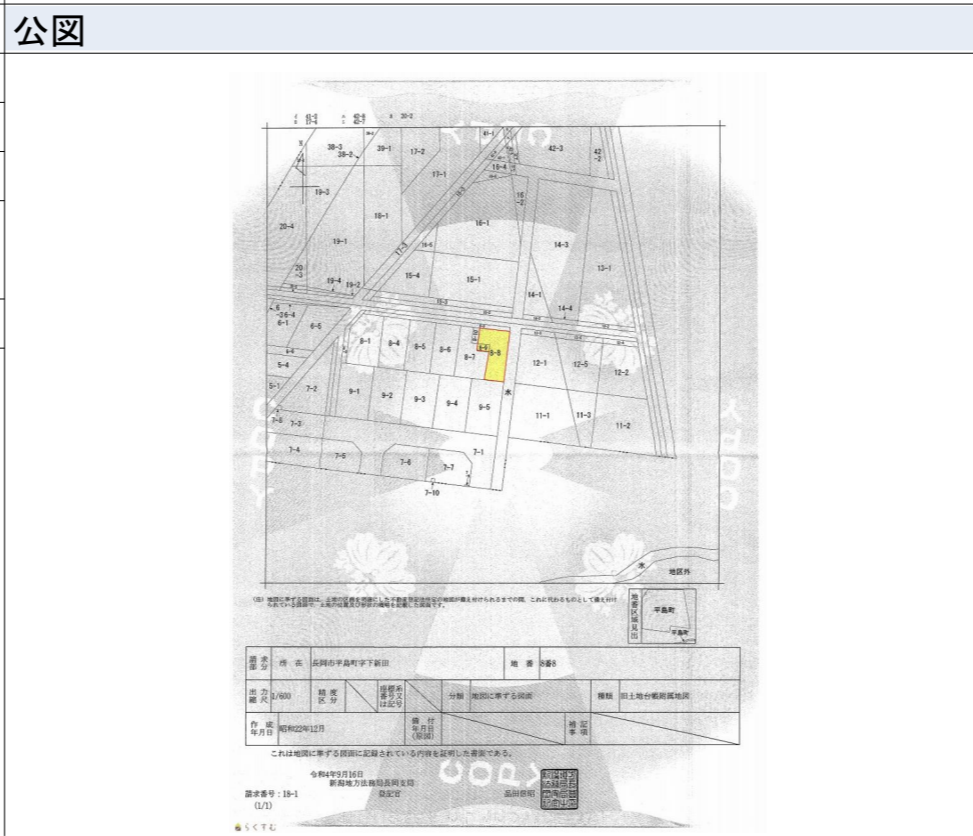


平島町45坪

平島町45坪！前面道路は融雪道路で冬も安心です！

価格	4,500,000円 坪単価 99,601円		
面積	土地	坪 45.18 (149.36 m ²)	
種別	売土地		
所在	〒940-1163 新潟県長岡市平島8-8		
学校区	宮内小学校(865m)・宮内中学校(618m)		
交通	[駅] 上越線 宮内駅 徒歩14分 [バス] 平島上口 徒歩2分		
形状	間口	10 m	奥行 17 m
地目	宅地		
道路	北側6.0m融雪市道		
都市計画	市街化区域		
用途地域	準住居地域		
建ぺい率	60%	容積率	200%
その他制限			
引き渡し時期	相談		
設備	更地、上水道(宅地内)、下水道(宅地内)、電気、住宅向け		



備考
・公簿売買・契約不適合責任免責・現況渡し・前面道路都市ガス配管なし町内会費/融雪費調査中※不動産業者様:本物件は先物物件となります

費用・料金	
価格	4,500,000円
仲介手数料	330,000円



新潟県知事第(16)0387号

株式会社 和興不動産

〒940-0063 新潟県長岡市旭町2-3-1

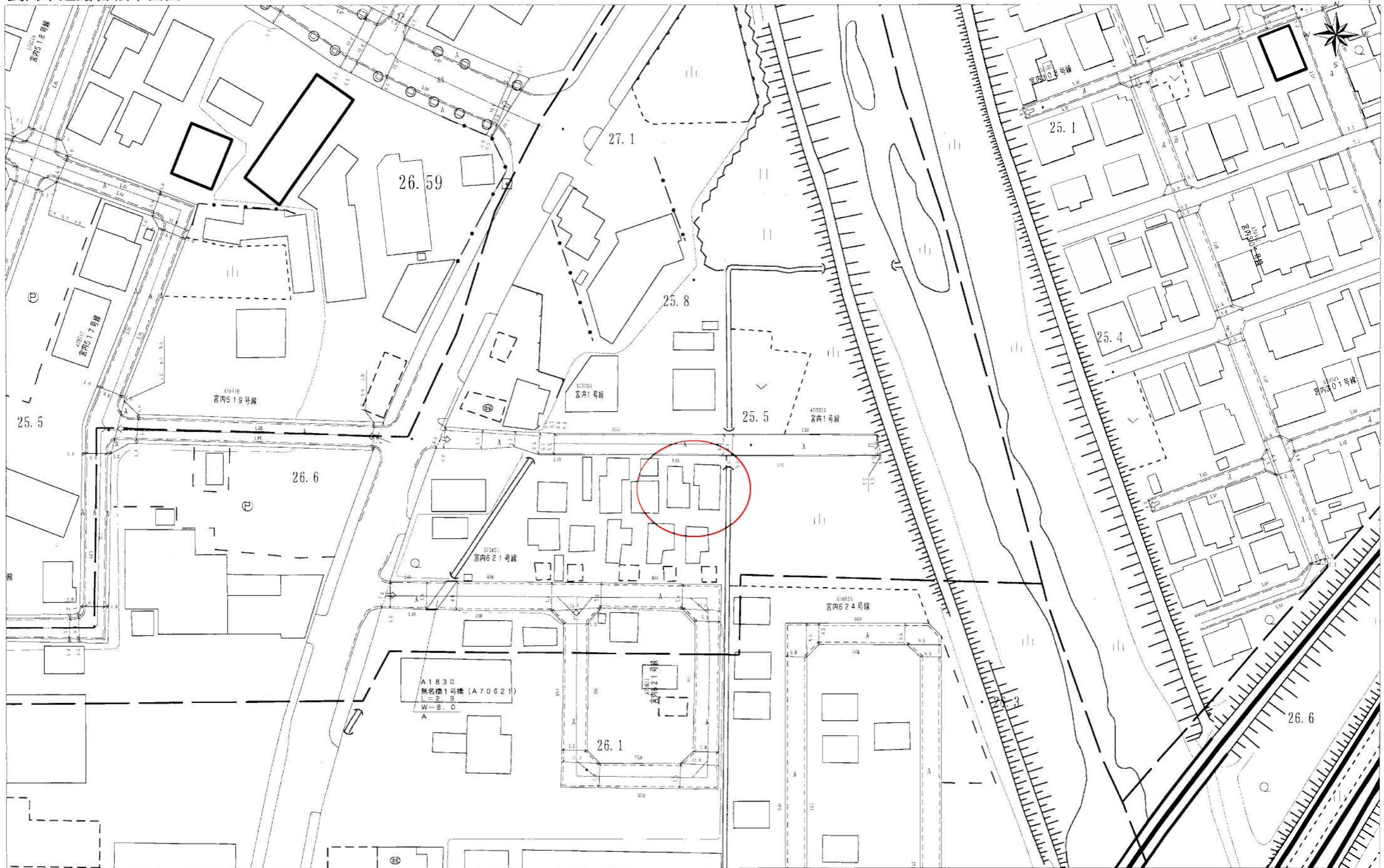
Email wakoh@wako-re.info

TEL 0258-35-1321 FAX 0258-35-1322

<取引態様>
一般



長岡市道路台帳平面図



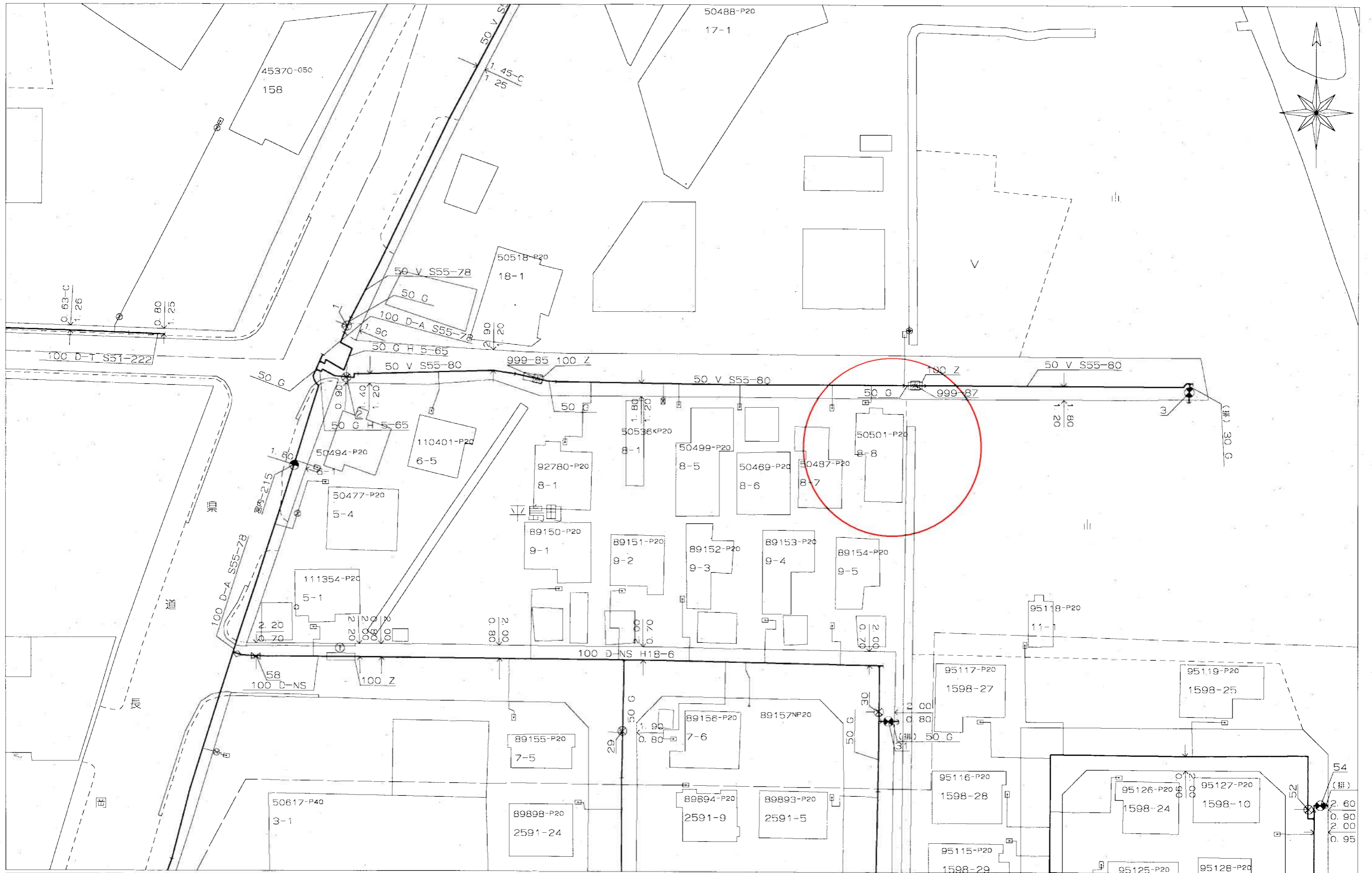
1 : 1,000

注意事項

- 1 本図は、道路区域、土地の境界並びに権利関係に関する資料として利用することはできません。また、図面に表示された内容を証明するものではありません。
- 2 本図の利用により発生する直接及び間接の損失等について、長岡市は一切の責任を負いません。

令和04年11月10日
長岡市 土木部 道路管理課

管路情報図



本情報は、長岡市水道局が水道施設の管理等の目的で作成したもので、記載された情報全てが、必ずしも現況と一致しません。
 埋設管の正確な位置等については、現地調査や土地所有者への確認等の方法により、ご自身でお確かめください。なお、提供した管路情報図によって生じた損害については、一切の責任に応じません。

図面出力年月日 22.11.10

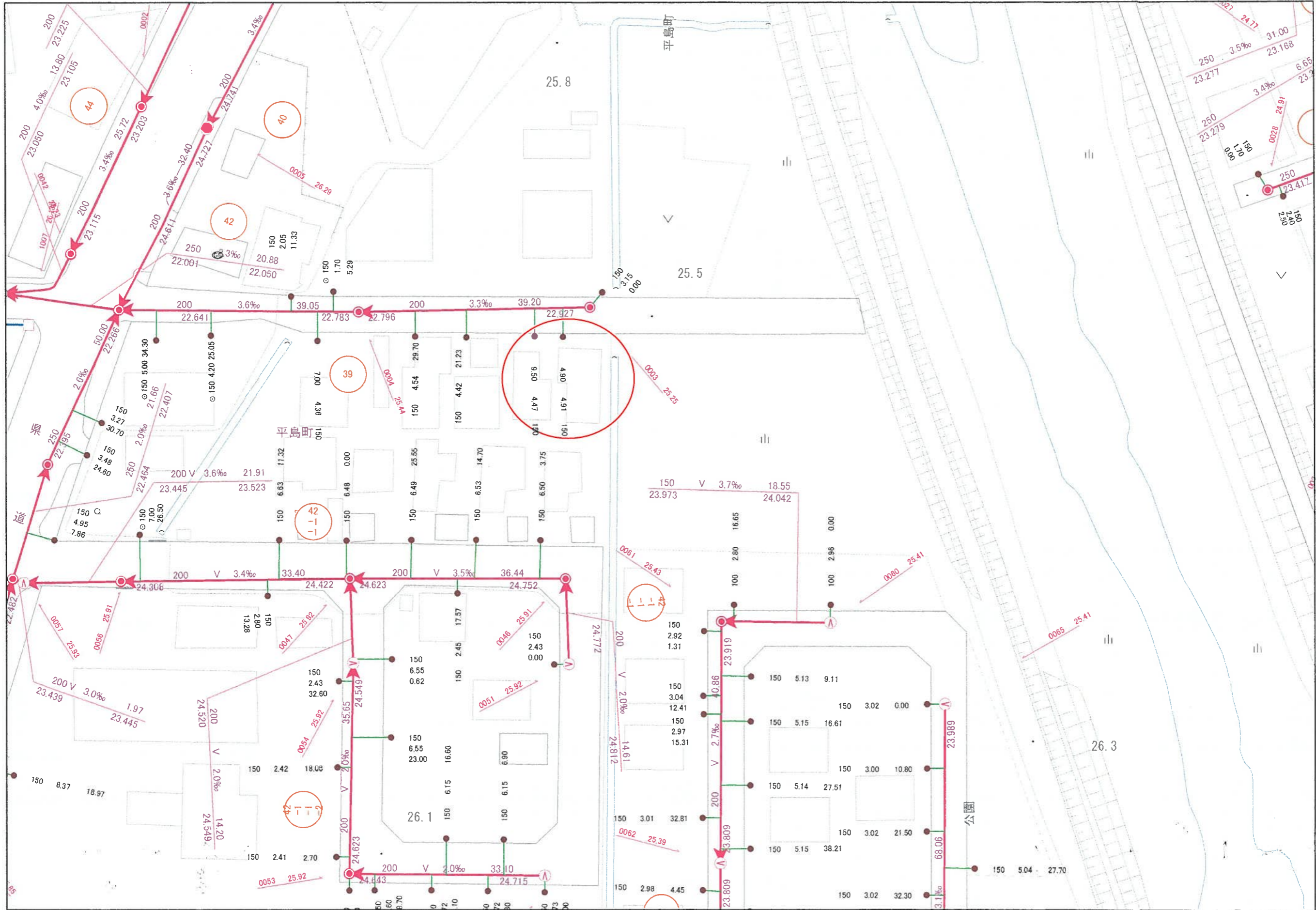
縮尺 1/500

514-I-02-4

長岡市水道局

この地図の作成に当たっては、国土地理院長の承認を得て、同院発行の数値地図25000（空間データ基盤）、数値地図（国土基本情報）電子国土基本図（地図情報）、数値地図（国土基本情報）電子国土基本図（地名情報）、数値地図（国土基本情報）基盤地図情報（数値標高モデル）及び基盤地図情報を使用した。（承認番号 平25情使、第954号）

長岡市下水道台帳図



1:600

イ 41-2 ハ 42-8 ホ 20-2
 ロ 17-4 ニ 42-7



(注) 地図に準ずる図面は、土地の区画を明確にした不動産登記法所定の地図が備え付けられるまでの間、これに代わるものとして備え付けられている図面で、土地の位置及び形状の概略を記載した図面です。



請求部分	所在	長岡市平島町字下新田		地番	8番8	
出力縮尺	1/600	精度区分		座標系番号又は記号	分類	地区に準ずる図面
作成年月日	昭和22年12月		備付年月日(原図)		補記事項	
種類 旧土地台帳附属地図						

これは地図に準ずる図面に記録されている内容を証明した書面である。

令和4年9月16日
 新潟地方法務局長岡支局
 登記官

品田信昭

