

沢田2丁目中古住宅

築約13年の3LDK！木の温もりと開放感あふれるおしゃれな室内で、リラックスな生活をお送りいただけます！ゆったりした敷地には青空駐車とカーポートありで、複数台駐車可能です。

価格	24,800,000円		
面積	土地 坪	建物 坪	
	77.91 (257.57㎡)	33.47 (110.66㎡)	
種別	中古一戸建て		
所在	〒940-1101 新潟県長岡市沢田2丁目3798-8		
学区	宮内小学校(583m)・宮内中学校(803m)		
交通	[駅] 信越線 宮内駅 徒歩12分 [バス] 宮内本町 徒歩3分		
形状	間口	18 m × 奥行	14 m
地目	宅地		
道路	公道 約8m		
構造	木造		
建物面積	1階	62.76㎡ (18.98坪)	
	2階	47.9㎡ (14.48坪)	
	3階	㎡ (坪)	
	4階	㎡ (坪)	
建物面積合計	110.66㎡ (33.47坪)		
築年月	2010年9月	階数	2階建
都市計画	市街化区域		
用途地域	第1種低層住居専用地域		
建ぺい率	60%	容積率	200%
その他制限	建築基準法第22条区域		
入居予定	相談		
設備	角地、日当たり良好、閑静な住宅街、LDK15帖以上、築15年以内、駐車3台以上可能、南向き、複層ガラス、システムキッチン、3口コンロ、追いつき機能付き、温水洗浄便座、トイレ2か所以上、シャワー付き洗面台、エアコンあり、都市ガス、上水道、下水道、ウォークインクローゼット、全居室収納あり		



間取り

沢田2丁目 間取り図

1階平面図 SCALE 1:100
建築面積 62.76㎡ (19.00坪)
延床面積 62.76㎡ (19.00坪)
延床積算 110.71㎡ (33.50坪)

2階平面図 SCALE 1:100
建築面積 47.92㎡ (14.50坪)

備考

※本物件は法人向け賃貸(13万円)と両方でご案内しております。※消費税組合入り
4月より消費税積立:5,000円/月
消費税電気代:6,000円/年※消費税パイプ工事は再来年の予定です。※ベレットストーブがあります。

費用・料金

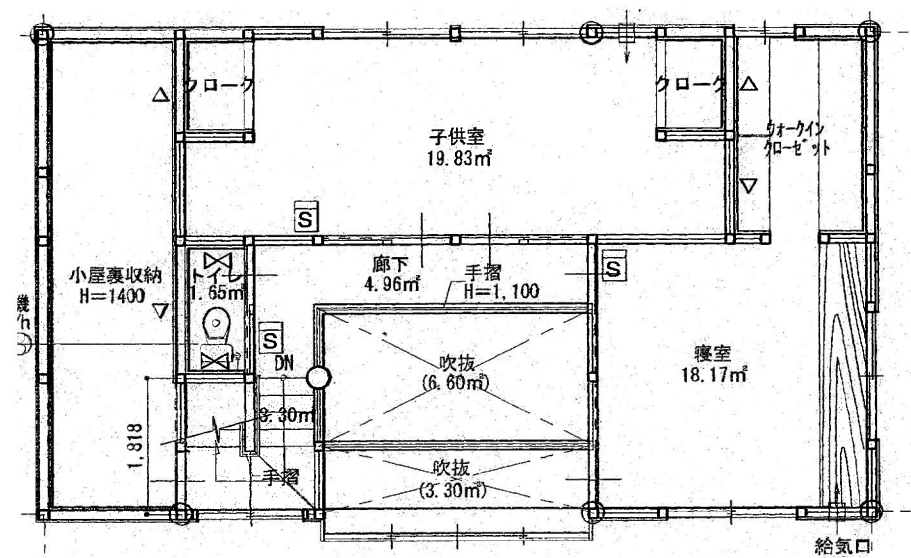
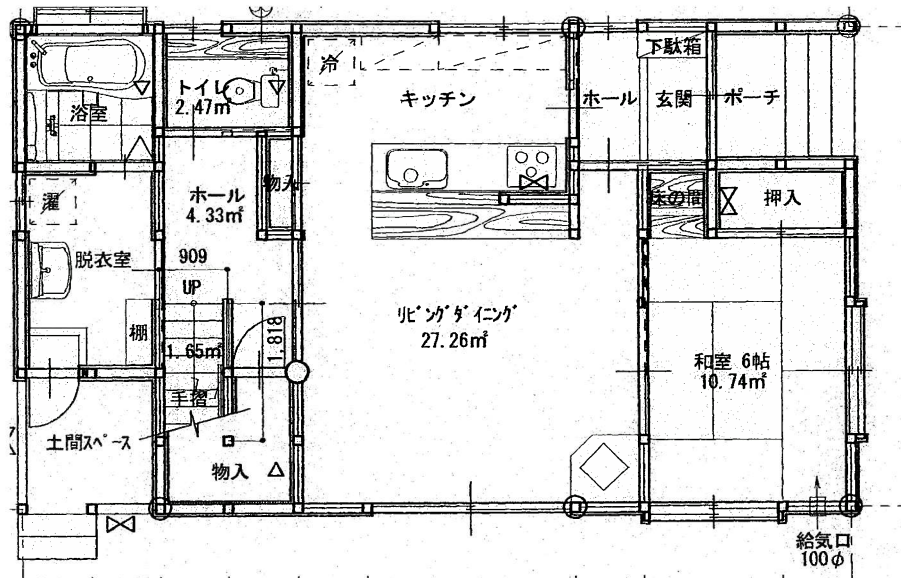
価格	24,800,000円
仲介手数料	884,400円

新潟県知事第(16)0387号
株式会社 和興不動産

〒940-0063 新潟県長岡市旭町2-3-1
Email wakoh@wako-re.info
TEL 0258-35-1321 FAX 0258-35-1322

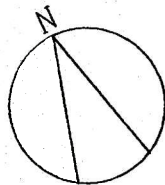
<取引態様>
専任

沢田2丁目 間取り図



1階平面図 SCALE 1 : 100

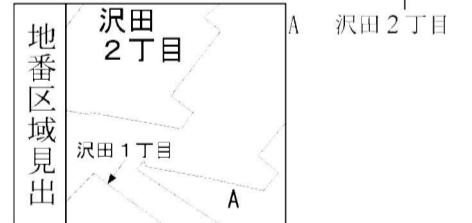
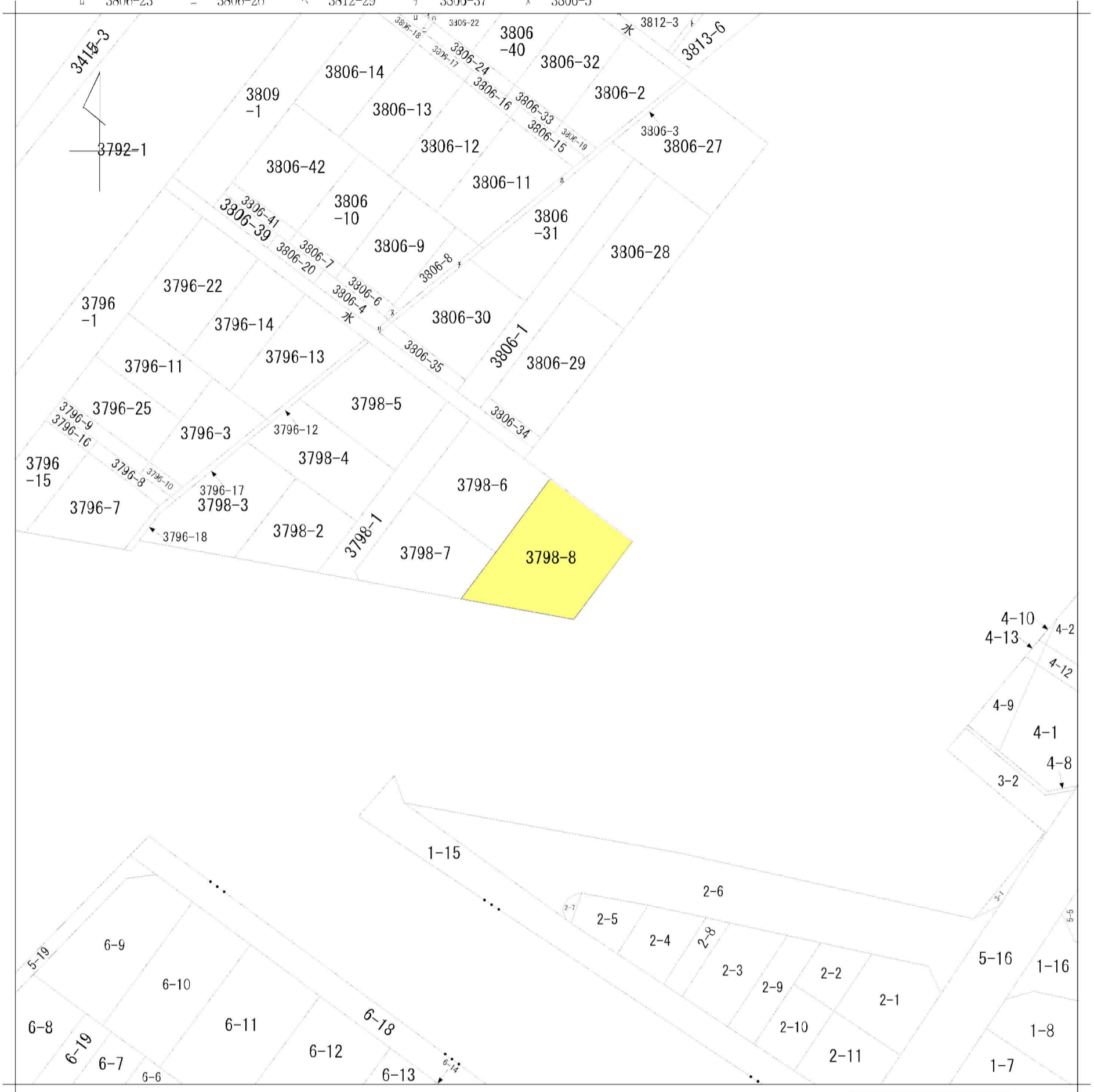
建築面積	69.40 m ²	(21.00坪)
床面積	62.79 m ²	(19.00坪)
延床面積	110.71 m ²	(33.50坪)



2階平面図 SCALE 1 : 100

床面積	47.92 m ²	(14.50坪)
-----	----------------------	----------

イ 3806-21 ハ 3806-25 ホ 3306-36 ト 3813-21 リ 3806-38
 ロ 3806-23 ニ 3806-26 ヘ 3312-29 チ 3306-37 ス 3806-5



請求部	所在	長岡市沢田二丁目				地番	3798番8			
出力縮尺	1/600	精度区分		座標系番号又は記号		分類	地図に準ずる図面		種類	旧土地台帳附属地図
作成年月日					備付年月日(原図)			補記事項		

