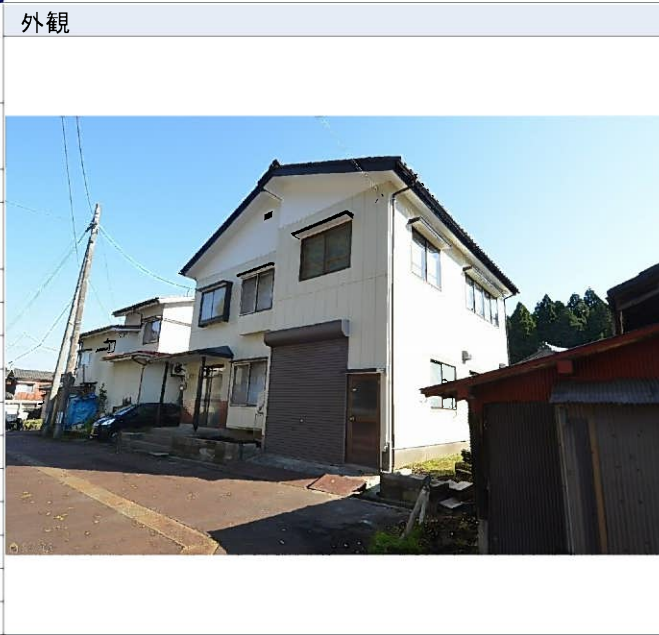


# 鉢伏町1号貸家

ペット飼育可能となりました！鉢伏町1号貸家 8DK 車庫1台(小型車)、駐車2台可(未舗装融雪なし) 広々室内！令和2年にキッチン入替え・ユニットバス入替えです。

賃料	<b>65,000</b> 円/月
間取り	<b>8DK</b>
種別	一戸建て
所在	〒940-0842 新潟県長岡市鉢伏町1855
築年月	1979年5月
構造	木造 2階建
専有面積	183.60㎡ (55.53坪)
間取りタイプ	DK6/和(8.6,6.6)/洋(16.8,6.6)
学区	柿小学校(153m)・旭岡中学校(1,085m)
交通	[駅] 信越線 宮内駅 徒歩43分 [バス] 鉢伏住宅 徒歩3分
入居日	令和5年10月中旬～
利用制限	ペット:可、楽器:相談
保証会社	-



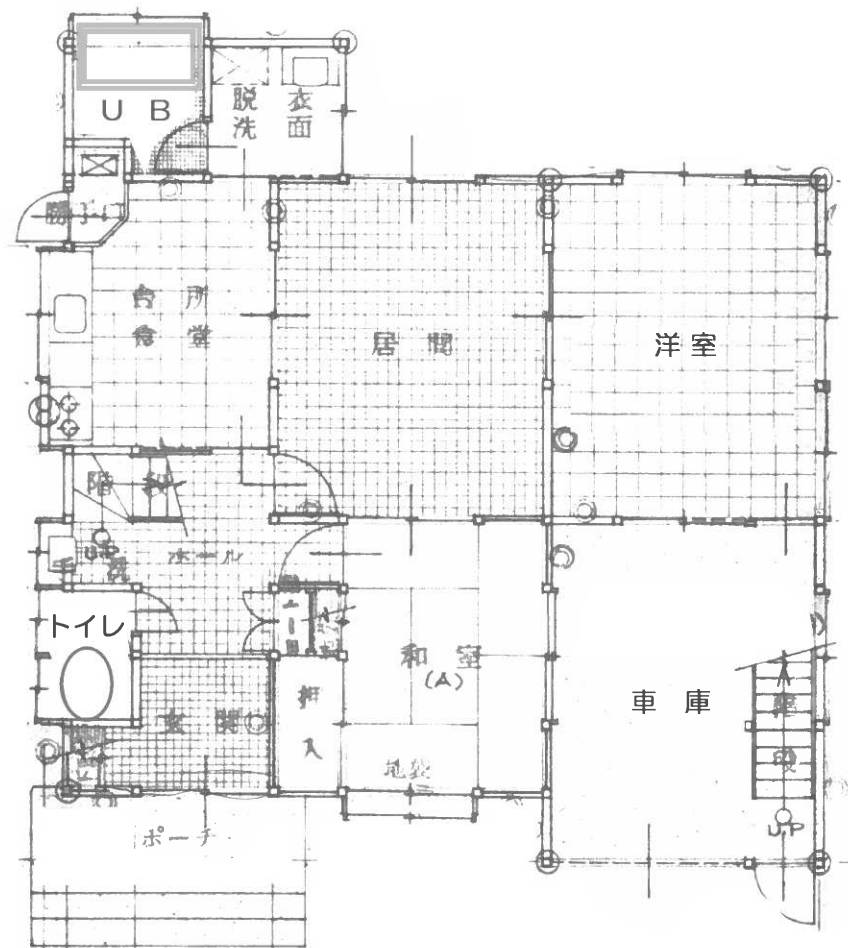
間取り	<p>鉢伏町1号貸家</p> <p>1階 2階</p> <p>※現況と図面に相違がある場合は、現況を優先とします。</p>	
-----	---	--

連帯保証人	賃料の80% (契約内容により保証内容が変わります)
設備	閑静な住宅街、日当たり良好、外部専用物置、駐車場1台無料、カーポートあり、駐車2台可、システムキッチン、2口コンロ以上、バストイレ別、追いだき機能付き、暖房便座、温水洗浄便座、洗面所独立、エアコン3基、都市ガス、洗濯機置場 室内、脱衣所、玄関収納、内装リフォーム済み、礼金不要
備考	※町内費、融雪費が毎年かかります。※家賃保証会社 要加入。※部分的にリフォーム済みです！(水回り取替済み)※ペット飼育可能(小型犬か、猫を2匹までの数量限定ゲージ内での飼育)※ペット飼育の場合は敷金3か月となります。※現在居住中のためご内覧は10月上旬となります。

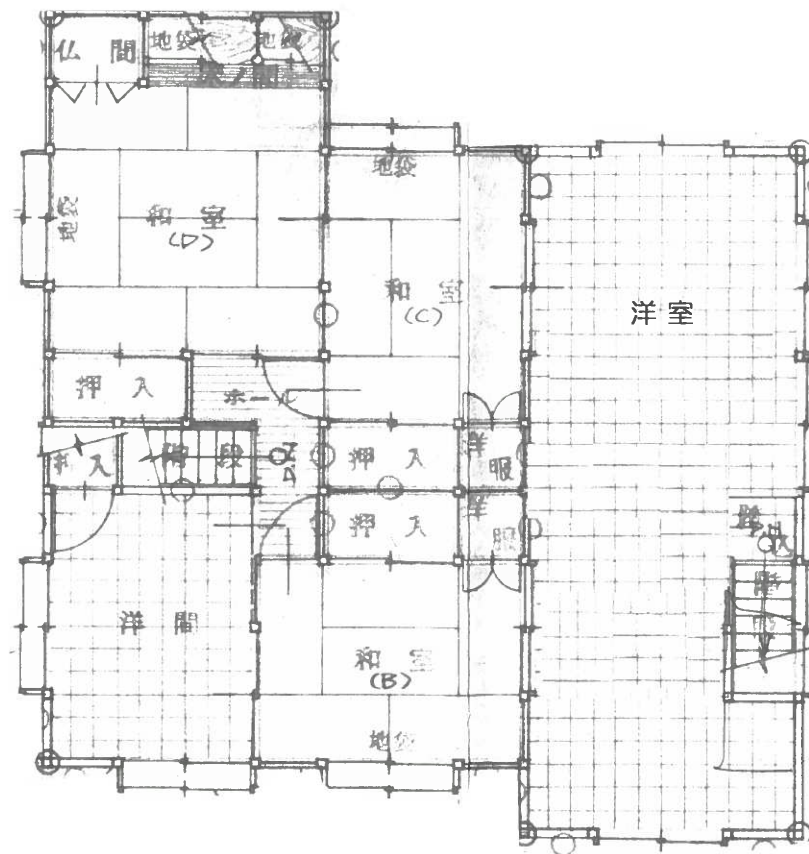
毎月費用	初期費用
家賃 65,000円	敷金 130,000円
町内費 実費	家賃保証料 52,000円
駐車場料金 2台目融雪なし(未舗装)	火災(家財)保険料 20,500円
	仲介手数料 71,500円
毎月総賃料(目安)	65,000円
入居時費用合計(目安)	339,000円

<p>新潟県知事第(16)0387号</p> <p>株式会社 和興不動産</p>	<p>〒940-0063</p> <p>新潟県長岡市旭町2-3-1</p> <p>TEL 0258-35-1321 FAX 0258-35-1322</p>	<p>&lt;取引形態&gt;</p> <p>仲介</p>	
	<p>手数料負担割合: 貸主 0% / 借主 100%    手数料配分割合: 元付 50% / 客付 50%</p>		

# 鉢伏町 1号貸家



1階



2階

※現況と図面に相違がある場合は、現況を優先とします。